

# おいしいって楽しい! おいしいって大切!!

筑豊  
地しょうゆ通信  
2020年年末号



社長の  
コートローです

志免町の出身の50歳、元ラグーマン、広告マンでした。現在は、しょうゆ屋の社長として、3人娘の父として公私に奮闘中です。



気温が下がって、新型コロナの心配が広がってきましたね。思うように活動できない不自由な日々が続いていますが、皆さん健康維持にどんな工夫をされていますか？

コロナで味覚に障害が出た方が「食べる意欲がわからない」「生活に意欲が出ない」という記事がありました。「おいしく食べる」ということが私たちの健康生活にとってどれほど大切かということ、私たちも改めて思い直しています。

素材や料理の味はもちろん、安心であること、楽しいこと、料理をつくる人の気持ちが感じられること…それも「おいしさ」の大事な要素。皆さんの食卓に笑顔が広がるために、私たちにできることをもっともって考えていかなければ、と思っています。

しょうゆ各種 1L、1.8L  
マルビシ・シラフジ・ムラサキノ  
454円～ ※直売所で味比べをどうぞ

みそ各種 1kg 使いやすいカップ入り  
米みそ、麦みそ、合せみそ、赤だし  
594円～

塩分ひかえめ、かけ醤油にどうぞ  
かつおだししょうゆ 1L 864円

と～っても甘口の醤油  
甘口 極(きわみ) 1L 497円

大人気! たまごかけしょうゆ  
たま五郎 100ml 216円

果汁たっぷり香り高く、お鍋に最適!!  
カボスぽん酢  
360ml 389円 / 1L 864円

## 厳選! 店長イチオシ

- 若山食品
- ・金ごま高菜漬け 220g 281円
  - ・辛子高菜 150g 292円
- 横山食品
- ・芋けんぴ 500g 540円
- 釜屋
- ・すりごま白 80g 270円

【金額は税込で表示しています】

ご来店いただくお客様の安全を第一に  
感染予防対策をしています。

当社工場直売所ではスタッフの健康チェック、アルコール消毒液の設置、ドアの取っ手などの定期消毒、換気などを行っております。

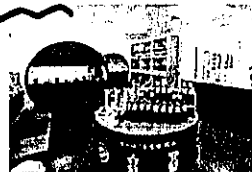
☆ お気軽にお立ち寄りください。



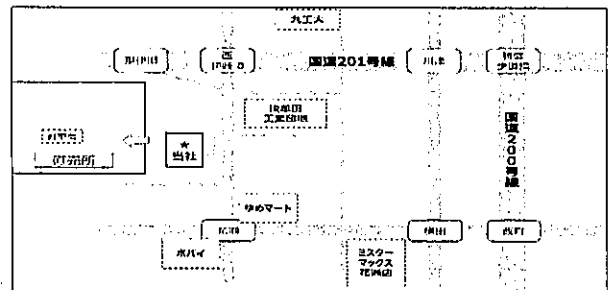
花瀬の交差点から  
西伊岐須に向かう  
途中左手の看板が目印です



本社入口の坂を  
登っていただくと  
直売所がございます



店内では各種商品の  
展示販売と味比べコーナーを  
ご用意しています



## 筑豊食品工業株式会社

福岡県飯塚市花瀬128番地18  
定休日: 日祝日、土曜不定休、お盆と年末年始  
営業時間: 9:00~17:00

TEL: 0948-22-0090